

24/06/2010

אל:

ציבור הסטודנטים והחוקרים

הנדון: החלטות ועדת הפטנטים בנוגע לחלוקת הכנסות הקניין הרוחני ב SCE

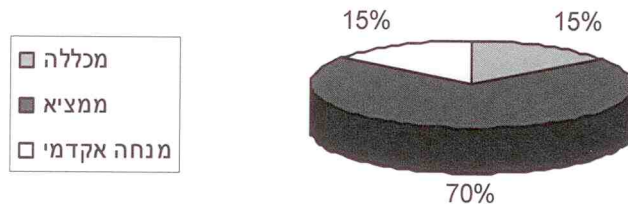
בהמשך להחלטת ועד מנהל, ב-31/5 התכנסה ועדת פטנטים בהרכב של נשיא המכללה, פרופ' יהודה חדד, ראש המחלקה לחוזי מחקר/פרופ' אלן סולומון וראש המרכז לזימות וחדשנות/ד"ר מירי ימיני. הועדה התכנסה על מנת לאשר את מדיניות המכללה בנוגע לחלוקת הכנסות הקניין הרוחני לשנת תש"ע-תשע"א. כל החלטות הועדה באות בנוסף לתקנון קניין רוחני שאושר בוועד המנהל במאי 2010. חלוקת ההכנסות שנקבעה במסמך זה באה לעודד יזמות, חדשנות ומסחר טכנולוגיה בקרב סטודנטים, סגל ובוגרי המכללה. המכללה רשאית לשנות את מדיניותה בחלוקת ההכנסות באופן חד צדדי מעת לעת, דבר אשר יובא לידיעה של כלל העובדים והסטודנטים.

לשנה"ל תשע"א, חלוקת ההכנסות תהיה כדלהלן:

1. במקרה של ממציא בודד (ממציא – איש סגל/עובד מנהל/סטודנט שעבד במכללה):



2. במקרה של סטודנט שהמציא את ההמצאה במהלך פרויקט הגמר לתואר/פרויקט סיכום קורס/סדנא או קורס אקדמי בהנחיית איש סגל/עובד מכללה:

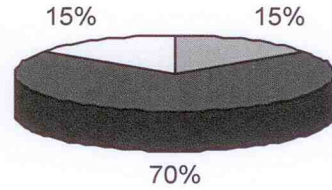
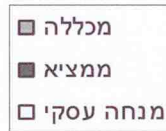


המכללה האקדמית להנדסה סמי שמעון (ע"ר)

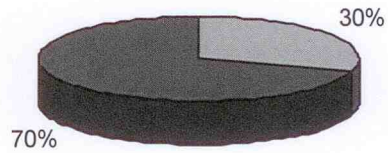
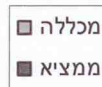
קמפוס באר שבע ביאליק פינת בזל 84100 | קמפוס אשדוד ז'בוטינסקי 84, 77245 | [www.sce.ac.il](http://www.sce.ac.il) | חייג \*ממפנדס

טל' 08-6475767 | פקס 08-6475623 | [miriye@sce.ac.il](mailto:miriye@sce.ac.il)

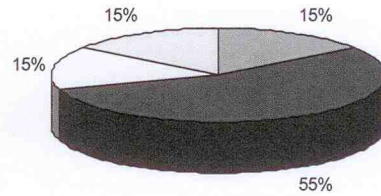
3. במקרה בו סטודנט/בוגר השתמש בשירותי המרכז ליזמות + מנחה עסקי בהמצאה שלו (ללא קשר לקורס אקדמי):



4. במקרה בו סטודנט/בוגר השתמש בשירותי המרכז ליזמות (ללא מנחה עסקי):



5. במקרה של סטודנט שהמציא את ההמצאה במהלך פרויקט הגמר לתואר והשתמש בשירותי המרכז ליזמות ומנחה עסקי:



  
יהודה חוד  
נשיא